

Каст- ЛИНИИ

SML
EXTRUSION LINES – ENGINEERED TO PERFORM ▶

▶ УПАКОВОЧНАЯ СТРЕТЧ-ПЛЕНКА

EcoCompact II



**Extrusion lines –
engineered to perform**

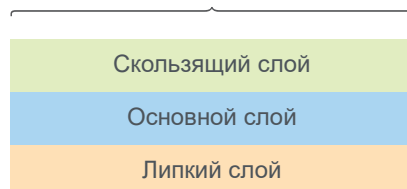
Компактная внешне, гибкая – внутри.

EcoCompact II – линия, подходящая для удовлетворения практически всех потребностей в производстве стретч-пленки. Абсолютно гибкая для своих размеров, EcoCompact II позволяет производить стретч-пленку шириной 2 м (4-up) с производительностью по экструзии до 1.600 кг/ч.

Основные особенности

- Компактный дизайн и небольшая площадь под установку
- Низкое потребление энергии благодаря энергоэффективной экструзионной технологии
- Высокая гибкость производства, учитывая возможность быстрого перехода на производство нового продукта

EcoCompact II 3L

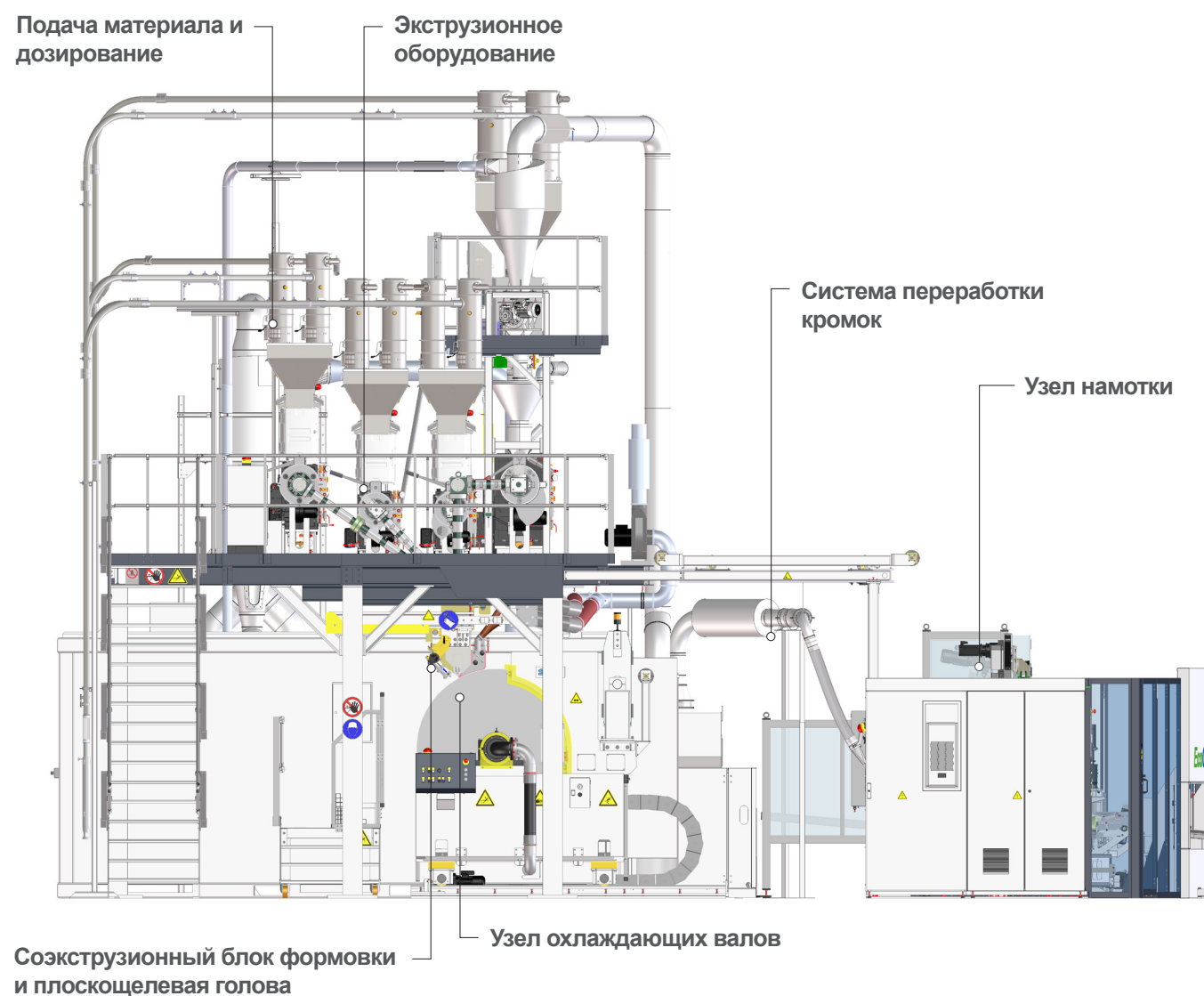


EcoCompact II 5L



EcoCompact II 7L





ХАРАКТЕРИСТИКИ ПРОДУКТА

Продукт	супер пауэр стретч-пленка, стретч-пленка для машинной намотки, стретч-пленка для ручной намотки, пищевая пленка	
Диапазон толщины пленки	8 - 50 мкм	
Конечная ширина	4 x 500 мм	
Структура пленки	3, 5 или 7 слоев	
Скорость производства	до 750 м/мин.	
Производительность (нетто) EcoCompact II	12 мкм	800 кг/ч.
	17 мкм	1.125 кг/ч.
	23 мкм	1.200 кг/ч.

Требуемая площадь:

В 8,5 м
Д 13,5 м
Ш 12 м

КОНФИГУРАЦИИ ЛИНИИ

<i>EcoCompact II S</i>	<i>EcoCompact II M</i>	<i>EcoCompact II L</i>	<i>EcoCompact II XL</i>
Гравиметрическое порционное дозирующее устройство на 2 компонента Опция: 3 или 4 компонента			
4 экструдера	5 экструдеров	6 экструдеров	7 экструдеров
1 x HSE 90/33 900 кг/ч.	1 x HSE 90/33 900 кг/ч.	2 x 90/33 каждый по 600 кг/ч.	2 x 90/33 каждый по 600 кг/ч.
1 x 75/33 300 кг/ч.	4 x 60/28 каждый по 190 кг/ч.	4 x 60/28 каждый по 190 кг/ч.	5 x 60/28 каждый по 190 кг/ч.
2 x 60/28 240 кг/ч. каждый по 190 кг/ч.			
Усовершенствованные нагреватели SML для цилиндра экструдера			
Созэкструзионный блок формовки на 5 слоев	Созэкструзионный блок формовки на 5 слоев	Созэкструзионный блок формовки на 7 слоев	Созэкструзионный блок формовки на 7 слоев
Автоматическая плоскощелевая голова: 2.600 мм			

УЗЕЛ НАМОТКИ

Намотчик W4000-4S-1T



УЗЕЛ ОХЛАЖДАЮЩИХ ВАЛОВ

- ▶ Вал охлаждения Ø 1.200 мм или 1.600 мм, шириной 2.700 мм
- ▶ Толщиномер с ИК сенсором
- ▶ Осциллирующая рама

НАМОТЧИК W4000-4S

- ▶ Намотка бобин для машинной упаковки и джамбо бобин (до 60 кг) на 3" гильзы
- ▶ Намотка пленки для ручной упаковки на 2" гильзы
- ▶ Намотка на тонкостенные гильзы (ThinCore технология)
- ▶ Минимальное время цикла
- ▶ Ультракорткий свободный конец пленки после обрезки
- ▶ Опция: модифицированные кромки, намотка без использования гильзы, К-АР, измерение температуры пленки

СИСТЕМА ПЕРЕРАБОТКИ КРОМОК

- ▶ Вертикальное набивное устройство (система принудительной обратной подачи хлопьев) или в качестве альтернативы линия регрануляции кромок с дополнительным устройством втягивания для стартовых бобин

В качестве альтернативы: намотчик W4000-2S 1T, намотчик W4000-4S 2T

- ▶ ПРЕКРАСНЫЕ СВОЙСТВА ПЛЕНКИ, А ИМЕННО:
 - растяжение на разрыв
 - сопротивление истиранию
 - стойкость на прокол
- ▶ УЛЬТРАКОРТОКИЙ СВОБОДНЫЙ КОНЕЦ ПЛЕНКИ ПОСЛЕ ОБРЕЗКИ

Продукт:

Супер пауэр стретч-пленка
Стретч-пленка для машинной намотки
Стретч-пленка для ручной намотки



Воспользуйтесь преимуществами наших лидирующих позиций в сфере **ЭКСТРУЗИОННЫХ ТЕХНОЛОГИЙ.**

АНАЛИЗ
РАЗРАБОТКА
ПРЕДВАРИТЕЛЬНОЕ ТЕСТИРОВАНИЕ
СВОЕВРЕМЕННАЯ ПОСТАВКА
СЕРВИСНАЯ ПОДДЕРЖКА
УДОВЛЕТВОРЕННОСТЬ ЗАКАЗЧИКА

SML
EXTRUSION LINES – ENGINEERED TO PERFORM ▶

SML - Head Office

Gewerbepark Ost 32
4846 Redlham
Austria
Phone: +43 7673 90999
E-mail: sml@sml.at
www.sml.at

SML - Machinery Far East Sdn Bhd

(1029958-P)
1201 Block B, Menara Amcorp
No.18 Jalan Persiaran Barat
46050 Petaling Jaya
Selangor Darul Ehsan,
Selangor, Malaysia
Phone: +60 3 7955 9098
E-mail: yen@sml.at

SML - Moscow Office

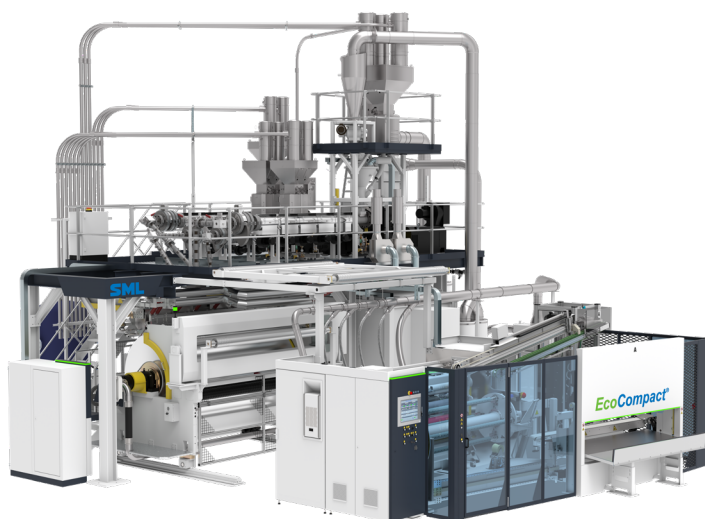
Ogorodny proezd, 5
Building 3, office 408
127254 Moscow
Russia
Phone: +7 495 618 8007
E-mail: kna@sml.at

SML - Beijing Office

Unit 1410, Landmark Tower
No. 8 North Dongsanhuan Road
Chaoyang District
100004 Beijing, P.R. of China
Phone: +86 10 6590 0946
E-mail: sml@sml.bj.cn

SML - North America

Service, Inc.
Suite 204
85 Eastern Avenue
Gloucester MA 01930
USA
Phone: +1 978 281 0560
Mobile: +1 978 394 1553
E-mail: jom@sml.at



www.sml.at