

▶ 片材生产线

SML
EXTRUSION LINES – ENGINEERED TO PERFORM ▶

▶ **FLEXIPET –**
双螺杆挤出系统



Extrusion lines –
engineered to perform

一条生产线，多种选择

FlexiPET是SML独特双螺杆挤出系统的代表，适合加工多种聚合物。该生产线可加工PET、PP和PS的纯净新料以及回收料，更换原料简便快捷。FlexiPET在选配收卷系统时具备良好的通用性。

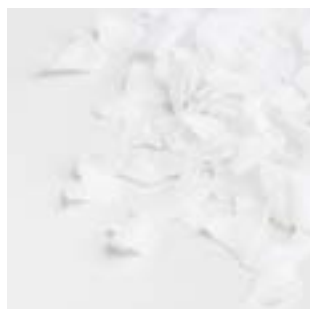
主要特点

- 为加工多种原料和多种应用而设计，因而具备高度生产灵活性
- 推荐使用PETG及其工业回收碎料
- 经优化设计后可加工含粉尘原料
- FlexiPET生产线在可加工原料及原料组合方面具备高度灵活性
- 由于配置锥形双螺杆挤出机，原料在系统内的驻留时间短
- 能耗低
- 最大限度减小剪切应力

粒料



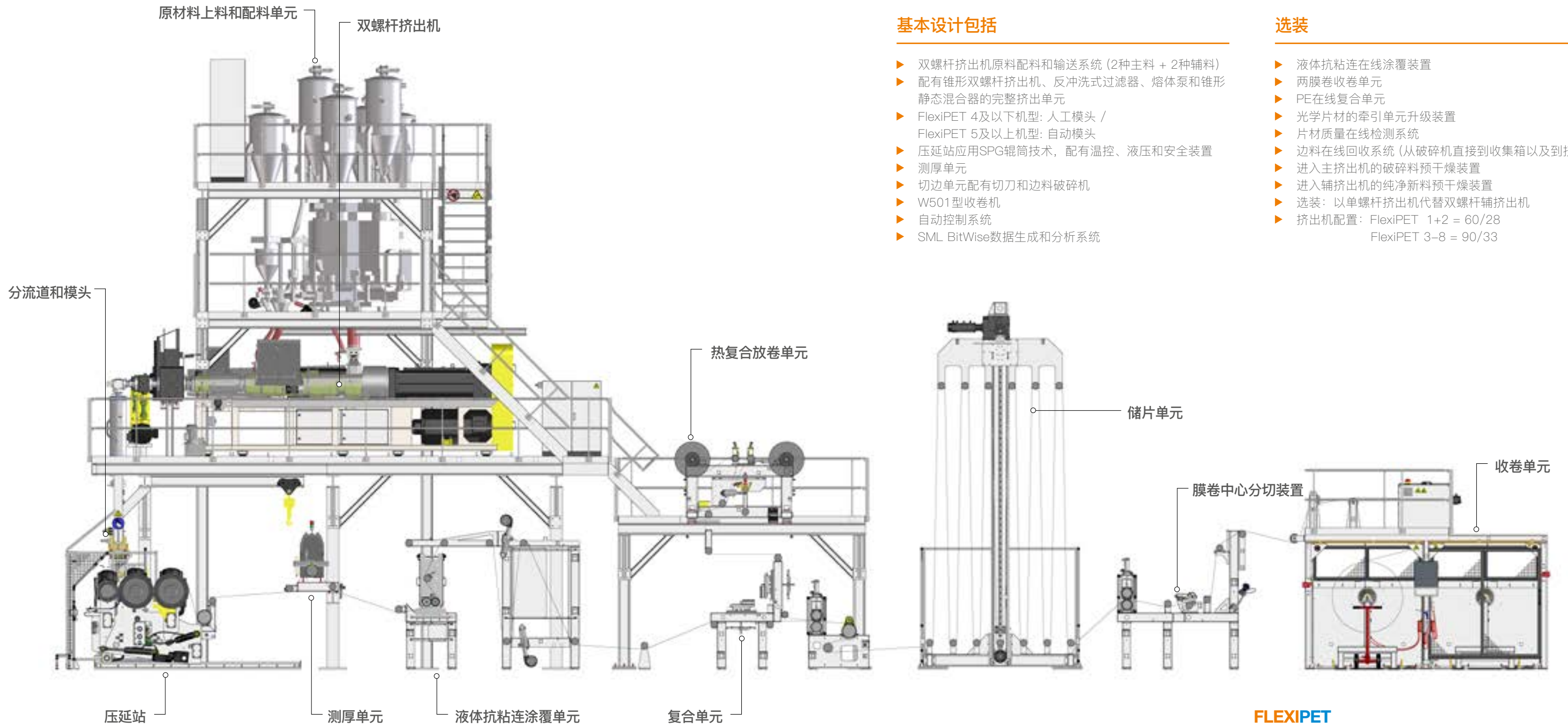
纯净新料



薄膜碎料



瓶片碎料



基本设计包括

- ▶ 双螺杆挤出机原料配料和输送系统 (2种主料 + 2种辅料)
- ▶ 配有锥形双螺杆挤出机、反冲洗式过滤器、熔体泵和锥形静态混合器的完整挤出单元
- ▶ FlexiPET 4及以下机型: 人工模头 / FlexiPET 5及以上机型: 自动模头
- ▶ 压延站应用SPG辊筒技术, 配有温控、液压和安全装置
- ▶ 测厚单元
- ▶ 切边单元配有切刀和边料破碎机
- ▶ W501型收卷机
- ▶ 自动控制系统
- ▶ SML BitWise数据生成和分析系统

选装

- ▶ 液体抗粘连在线涂覆装置
- ▶ 两膜卷收卷单元
- ▶ PE在线复合单元
- ▶ 光学片材的牵引单元升级装置
- ▶ 片材质量在线检测系统
- ▶ 边料在线回收系统 (从破碎机直接到收集箱以及到挤出机)
- ▶ 进入主挤出机的破碎料预干燥装置
- ▶ 进入辅挤出机的纯净新料预干燥装置
- ▶ 选装: 以单螺杆挤出机代替双螺杆辅挤出机
- ▶ 挤出机配置: FlexiPET 1+2 = 60/28
FlexiPET 3-8 = 90/33

配置

压延站宽度 [mm]	PET片材产量						
	片材净宽, 最小 - 最大 [mm]	150µm 全宽	300µm 全宽	500µm 全宽	800µm 全宽	1,200µm 全宽	1,800µm 全宽
1,050	600 - 800	590	1,180	1,210	1,110	910	760
1,200	700 - 950	700	1,400	1,440	1,320	1,080	900
1,400	830 - 1,150	850	1,700	1,740	1,600	1,300	1,090
1,650	1,000 - 1,400	1,030	2,070	2,120	1,950	1,590	1,330
1,800	1,100 - 1,550	1,230	2,290	2,350	2,160	1,760	1,480
2,000	1,230 - 1,750	1,290	2,580	2,650	2,440	1,990	1,670
2,200	1,370 - 1,950	1,440	2,880	2,960	2,700	2,200	1,860

1) 数值为净产量kg/h
根据客户要求配置可达3,000 mm

推荐用于:

典型热成型应用片材	+
PET	+
PP	+
PS	+
光学片材	~
PET / PE (对回收料中的PE含量有要求)	++
PET / PE / EVOH (阻隔材料可按要求定制)	++
GAG 片材	++
定制结构片材	++

FLEXIPET

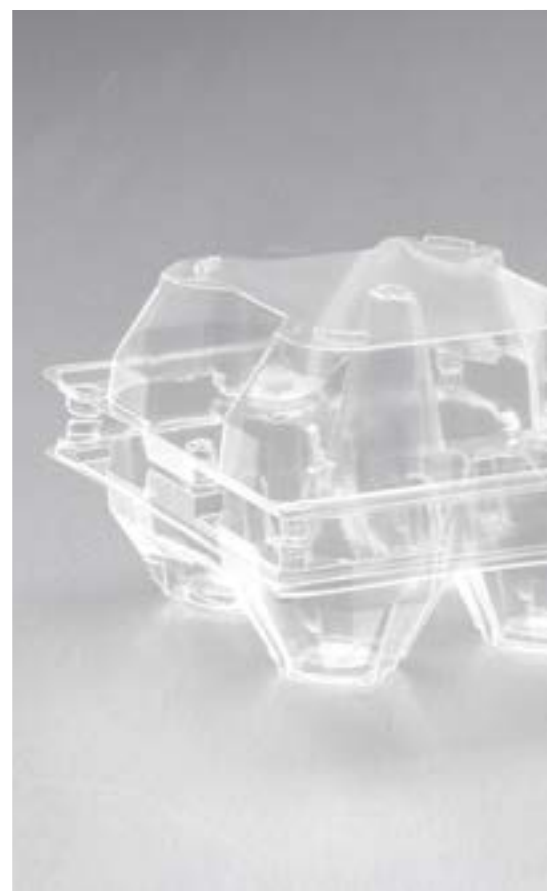
挤出机	MAX. EXTRUDER OUTPUT			
	PET [kg/h] max. 碎片料	粒料	PP [kg/h] 碎片料/粒料	PS [kg/h] 碎片料/粒料
ES60 ²⁾	x	200	120	140
ES75 ²⁾	x	300	170	205
ES90 ²⁾	x	450	230	275
MAS45 ²⁾	200 - 300	150	150	150
MAS55	300 - 600	300	350	250
MAS75	700 - 1,100	600	600	700
MAS90	1,200 - 1,800	1,000	1,100	800
MAS93	1,200 - 1,800	1,000	1,100	800

2) 辅挤出机



SML技术提供的多样化产品

PET片材产品主要应用于食品和消费品包装领域，可制成托盘、杯子、泡罩包装和盖子。此外医药和医疗产品也已成为重要的应用领域。



充分利用我们全球领先的挤出技术。

分析
开发
预测试性能
按时交付
服务支持
客户满意

SML
EXTRUSION LINES – ENGINEERED TO PERFORM ▶

SML - Head Office

Gewerbepark Ost 32
4846 Redlham
Austria
Phone: +43 7673 90999
E-mail: sml@sml.at
www.sml.at

SML - Machinery Far East Sdn Bhd

(1029958-P)
1201 Block B, Menara Amcorp
No.18 Jalan Persiaran Barat
46050 Petaling Jaya
Selangor Darul Ehsan,
Selangor, Malaysia
Phone: +60 3 7955 9098
E-mail: yen@sml.at

SML – 北京代表处

北京市朝阳区东三环北路8号
亮马河大厦1410室
邮编：100004
电话：+86 10 6590 0946
邮箱：sml@sml.bj.cn

**SML - North America
Service, Inc.**

Suite 204
85 Eastern Avenue
Gloucester MA 01930
USA
Phone: +1 978 281 0560
Mobile: +1 978 394 1553
E-mail: jom@sml.at



www.sml.at